

« SiiMOP ça marche pas »

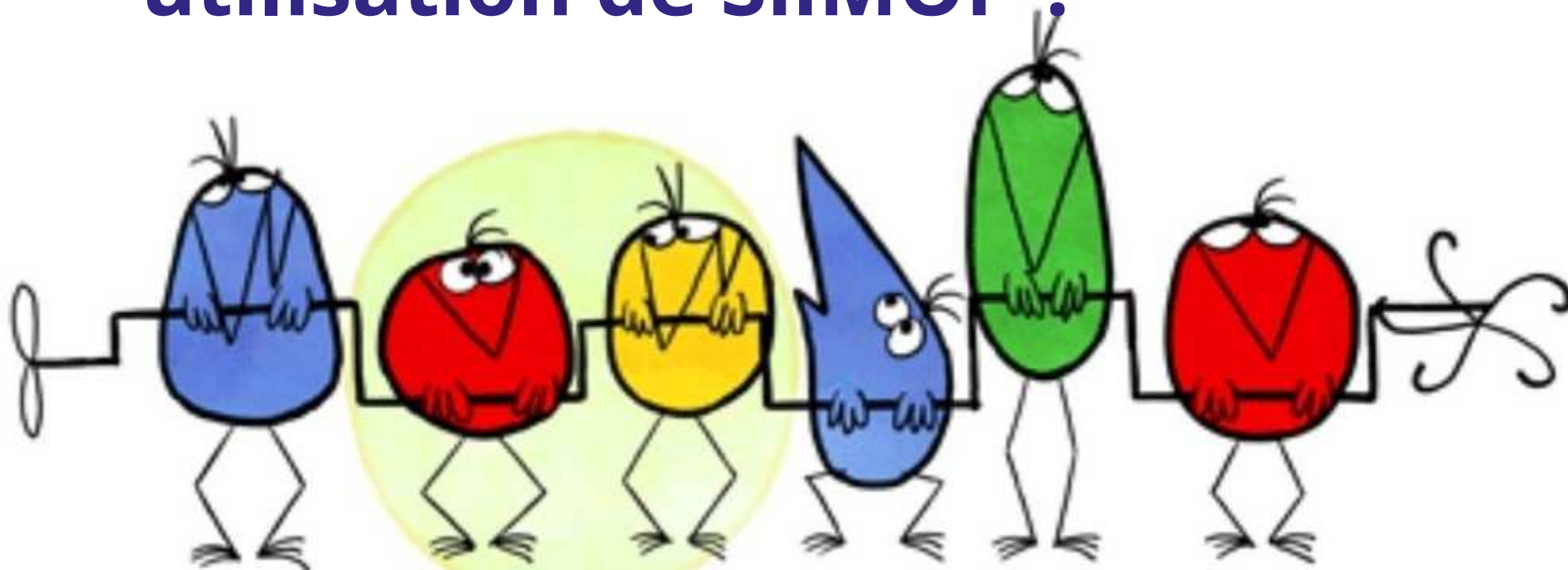
Principes de fonctionnement, reste à faire et améliorations

Atelier 4

Journées de l'Uness
28-29 novembre 2024



Qui n'a jamais peiné dans son utilisation de SiimOP ?



JE POMPE
DONC JE SUIS.

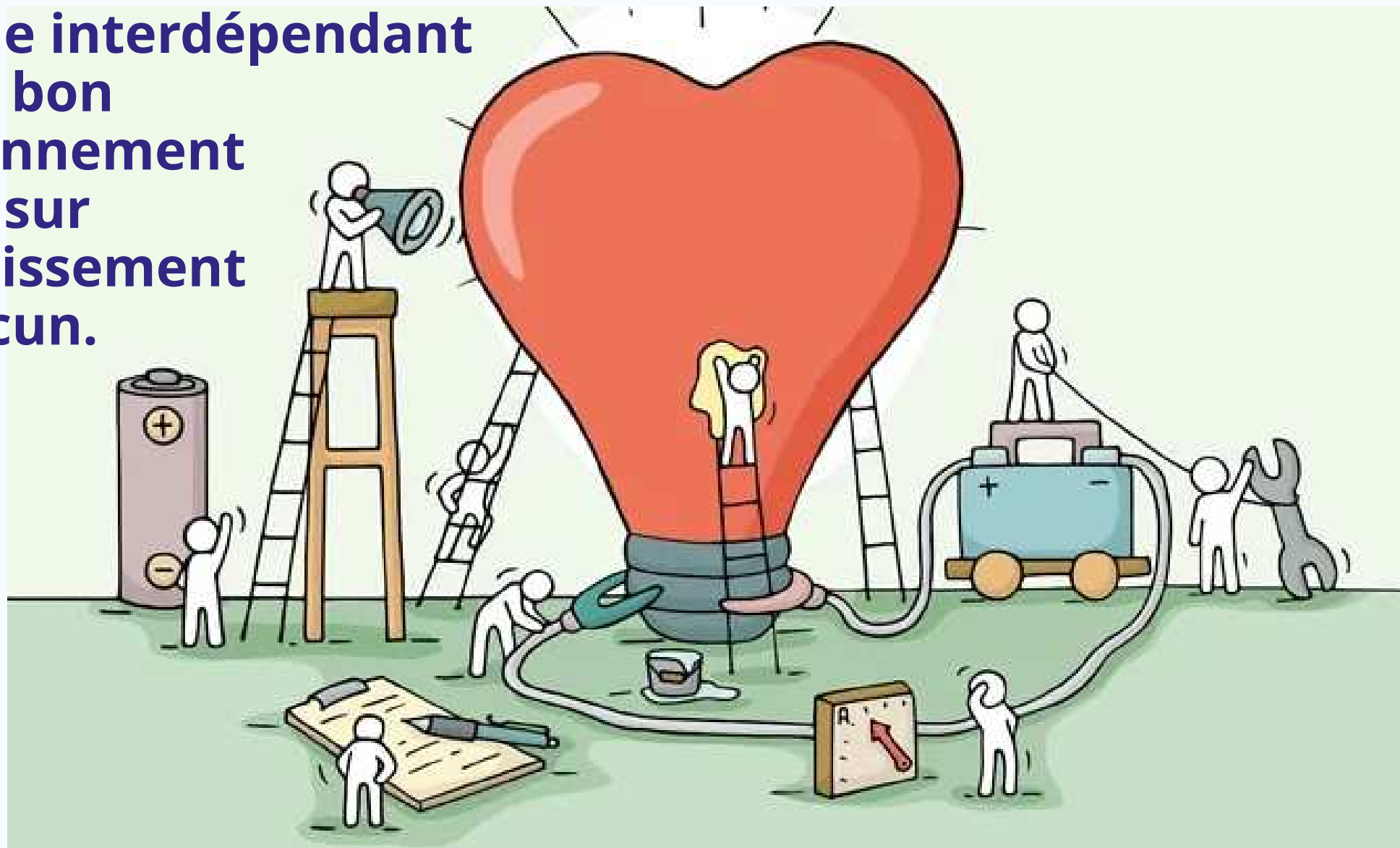


Types de problèmes rencontrés:

- Étudiants sans parcours
- Postes P3 pas affichés
- DAR impossible à passer
- Phase impossible à changer
- Fichier de création d'agrément qui ne charge pas
- Pas de possibilité de créer un poste
- Praticien pas listé lors de la création d'un terrain de stage
- Ajout d'un RPPS refusé dans la fiche « Personnes »
- Création de poste refusée sur une FST ou une option...



SiiMOP =
Système interdépendant
dont le bon
fonctionnement
repose sur
l'investissement
de chacun.





Communication



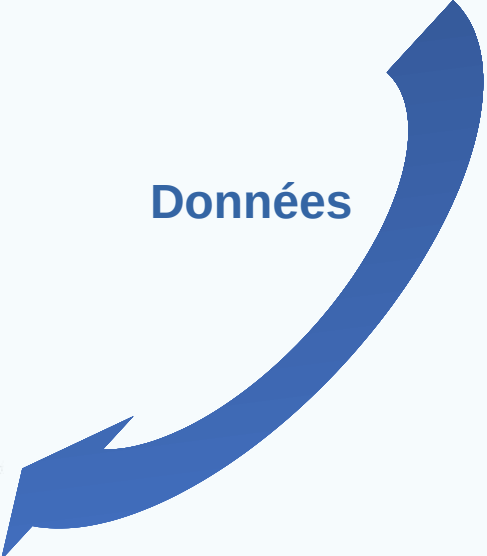
Scolarités
(Facultés)



Ça marche...
Ou pas!



Connaissance
de l'appli



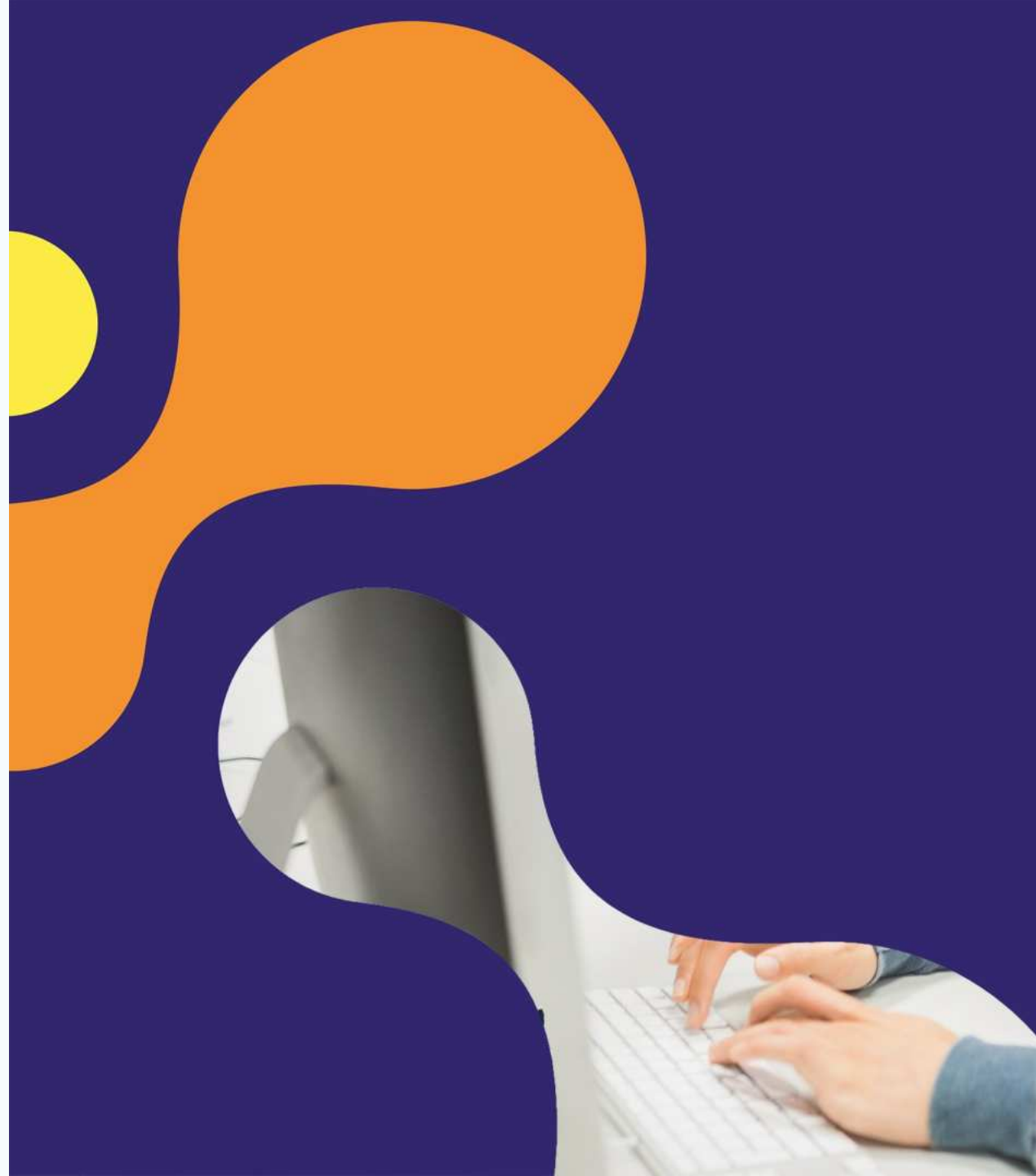
Données



SiimOP
Système d'information des internes
Médecine
Odontologie
Pharmacie



Une multiplicité d'acteurs





Siimop et la réforme R3C

Réforme R3C



Refonte des maquettes :

- échanges entre différentes pratiques et spécialités;
- développement de compétences cliniques;
- flexibilité des parcours étudiants (pluridisciplinarité et transversalité);
- suivi pédagogique des terrains de stages et des RTS
Etc...

Dématérialisation :

- suivi des évaluations et de l'acquisition des compétences;
- uniformisation de la formation pour tous;
- suivi personnalisé des étudiants
Etc...

Écrans Siimop



- gestion des stages hors-spécialité, des postes mixtes et couplés;
- campagne Amphis de choix et Docteurs Juniors;
- gestion DES complémentaires, FST et options pour les agréments et les listes d'appel;
- parcours étudiants, ouverture des postes ADJ, indications postes type SASPAS.

- Uness compétences et Uness évaluation;
- process commun pour les amphis de choix et les Docteurs Juniors; vœux libres;
- tableaux de suivi ARS, Scolarités et coordonnateurs.

Utilisateurs



Gestionnaires ARS

Gestionnaires Scolarité

Coordonnateurs

RTS

Étudiants

Le lien entre cette multiplicité d'acteurs se concrétise via les écrans Siimop.



Processus de gestion des internes

FACULTÉ

- Consultation des données
- Modification des données au fil de l'eau:
 - infos personnelles
 - relevés de parcours
 - changements de subdivision

Gestion des interCHU

Gestion des situations particulières:

- disponibilités
- surnombres

Suivi pédagogique:

- parcours de formation
 - évolution des compétences
- projet professionnel
- gestion des FST et options

Jury et changement de phase

Jury et attribution de thèse

Jury et attribution de DES

DONNÉES

CNG

Intégration des nouveaux internes

Internes : infos personnelles, parcours, situations particulières, etc.

ARS

- Consultation des données
- Modification des données au fil de l'eau:
 - infos personnelles
 - relevés de parcours
 - changements de subdivision

Gestion des interCHU

Gestion des situations particulières:

- disponibilités
- surnombres

Suivi de la réalisation du parcours

DGOS

Tableaux de bord de pilotage
Suivi des données



Processus de gestion des agréments

FACULTÉ

- Lancement campagne demande d'agrément
- Utilisation des données communes (établissements, TS, agréments)

- Réalisation de la campagne d'agrément
- Nettoyage des données

Evaluation et avis des coordonnateurs et internes

Commission d'agrément

- Consultation des données
- Modification des données au fil de l'eau:
 - infos TS
 - infos agréments (durée, etc)

DONNÉES

Etablissements
Terrains de stage, RTS
Agréments

ARS

Visa ARS
sur
nouveaux agréments



ARS

- Consultation des données
- Modification des données au fil de l'eau:
 - infos TS
 - infos agréments (durée, etc)

DGOS

Tableaux de bord de pilotage
Suivi des données



Processus de gestion des affectations

FACULTÉ

- Commission d'évaluation des besoins de formation
- Besoins pédagogiques en fonction des maquettes des internes et des projets professionnels

Communication auprès des internes

Gestion du parcours étudiants, des phases, des situations particulières :

- disponibilités
- surnombres

- Suivi pédagogique des stages
- Evaluation des stages

Paiement des MSU

DONNÉES

Internes : infos personnelles, parcours, situations particulières, affectations
Postes : établissements, TS, RTS, agréments

ARS

Ouverture des postes

Appariements Docteurs juniors

Gestion du parcours étudiants, des phases, des situations particulières :

- disponibilités
- surnombres

Listes d'appel

Amphis de choix phase socle et approfondissement

Suivi de la réalisation du parcours

Finances et CHU

DGOS

Tableaux de bord de pilotage
Suivi des données

Validation stages

Postes
Affectations

Postes
Affectations



Processus métiers très imbriqués entre acteurs

ARS / DGOS

- Responsabilité juridique des agréments et postes
- Suivi global (attribution des moyens, tableaux de bord)

• Suivi des internes (affectations, parcours...)

Facultés / coordonnateurs / Scolarité

- Connaissance du terrain:
 - RTS / formateurs, internes;
 - besoins de formation (ouverture de postes);
 - projets professionnels
- Suivi de l'acquisition des connaissances
- Changement de phases
- Validation des DES

La mise en oeuvre de cette réforme nécessite la pleine collaboration entre les différents acteurs de la formation médicale, des facultés et des autorités de santé.



Des écrans
partagés entre
acteurs pour
accompagner le
processus





Un Cockpit central pour une gestion partagée

Ça marche...
avec les droits
paramétrés
correctement

Gestion des
terrains par
l'ARS

The screenshot shows the 'uness cockpit' interface. At the top, there is a navigation bar with 'uness cockpit' and 'v2024-10-29-0' on the left, and 'Cockpit' on the right. Below this, there are several dropdown menus: 'Mes informations', 'Stages 3ème cycle', 'Personnes et fonctions', 'Groupes', and 'Offre de formation'. The 'Stages 3ème cycle' menu is open, showing a list of options: 'Établissements', 'Terrains', 'Agréments', 'Postes', 'Mes étudiants', 'Parcours étudiants', and 'Listes d'appel'. The main content area is titled 'Environnement UNESS' and contains a grid of modules. The visible modules include: 'UNESS Formation' (description: Plateforme de formation, cours et activités pédagogiques), 'UNESS formation 3eme cycle' (description: Plateforme de formation pour les étudiants de 3eme cycle des études médicales, cours et activités pédagogiques pour les internes), 'UNESS Formations Libres' (description: Accès libre et sur inscription. Ex : le module de formation TND), 'SIDES NG' (description: Plateforme historique de l'UNESS, accessible pour l'évaluation des stages), 'LiSA' (description: Livret de Suivi des Apprentissages, étudiants de médecine 2e cycle), 'UNESS Entraînement Banque Nationale' (description: Création et passage d'épreuves d'entraînement personnalisées par l'étudiant), and 'UNESS Entraînement Banque d'annales' (description: Auto-entraînement des étudiants sur les annales des épreuves numériques facultaires).

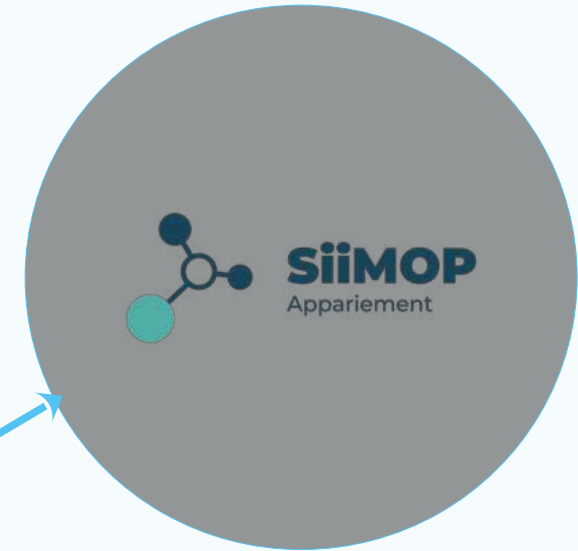
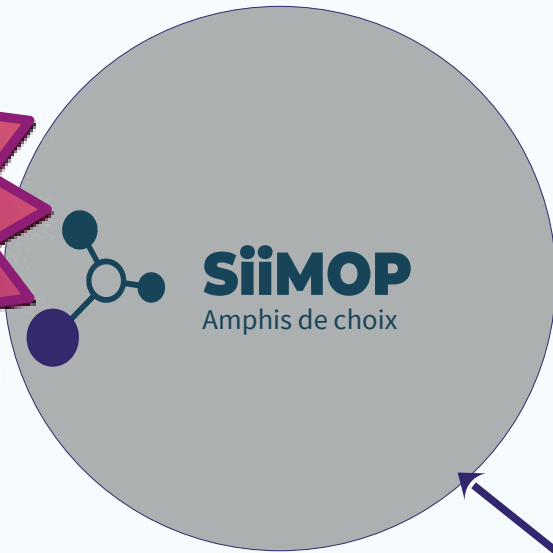
Gestions des
internes par
les facultés

NB: les droits sont
paramétrables en
fonction
des besoins
et usages locaux.



Une appli pour chaque campagne

Ça marche...
avec
des données
actualisées



Les données sont gérées depuis le Cockpit.
Les campagnes sont jouées depuis les applications.
La mise à jour des données se fait par synchronisation.



Cas pratique : vérification des listes étudiantes avant la campagne Docteurs Juniors

Mes étudiants 3ème cycle

Export Action de masse Filter les colonnes

Prénom	Spécialité	Subdivision	
0 / 16	DES Pédiatrie	SUBDI ANTILLES-GUYANE	consolidation
Camille	DES Pédiatrie	SUBDI ANTILLES-GUYANE	C
Camille	DES Pédiatrie	SUBDI ANTILLES-GUYANE	C

2 Cause probable: phase erronée

Cockpit Mes étudiants: fonction Sclarité

SiiMOP Appariement

Vague 1 démo

Gestion des étudiants

Gestion des postes

Gestion des responsables des terrains de stage

Filter par nom, prénom, email, numero INE, ... par subdivision

Filter par spécialité

Filter par participation

Exporter les étudiants filtrés au format CSV

Nom	Prénom	Email	Subdivision	Région
Charline	Barthe		SUBDI ANTILLES-GUYANE	
Julie		niv-antilles.fr	SUBDI ANTILLES-GUYANE	ARS GUYANE
Olivier		iv-antilles.fr	SUBDI ANTILLES-GUYANE	ARS GUYANE
Jeanne		letu.univ-antilles.fr	SUBDI ANTILLES-GUYANE	ARS GUYANE

1 Problème: étudiant manquant

SiiMOP Appariement: fonction Sclarité

Parcours étudiants

Import Export Relevé

●	Mai 2023	Stage normal	A
●	Novembre 2022	Stage normal	A
●	Mai 2022	Donnant lieu à une disponibilité	
●	Novembre 2021		

2 Cause probable: DAR non déclaré

Cockpit Parcours: fonction ARS

Personnes et fonctions

Filter les colonnes

Prénom	Nom	Email
léol	dupont	
Léa	DUPONT	Lea.DUPONT.52010800@A_CORRIGER.univ-maildev.fr
Léa	DUPONT	lea.dupont@

2 Cause probable: doublon de compte

Cockpit Personnes: fonction Sclarité

3 A la marge, aucune solution: support Uness

uness assistance

Accueil Base de connaissances Ouvrir un nouveau ticket Vérifier le statut d'un ticket

Recherche dans notre base de connaissances Rechercher Ouvrir un nouveau ticket

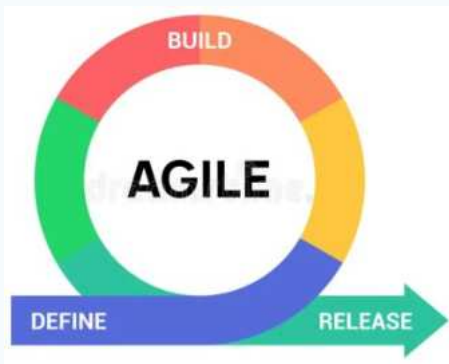
Bienvenue sur le site du support de l'uness. Vérifier le statut d'un ticket

Vous pouvez :



La part de l'UNESS...

Besoin de tests collectifs...
avant la mise en production!



Méthode Agile

Et bien sûr
ça marcherait mieux
avec des retours d'erreurs
plus explicites...
et sans bugs!



Applications déployées



Développements en cours



Intégration des retours utilisateurs



Souvenir souvenir...

S



M

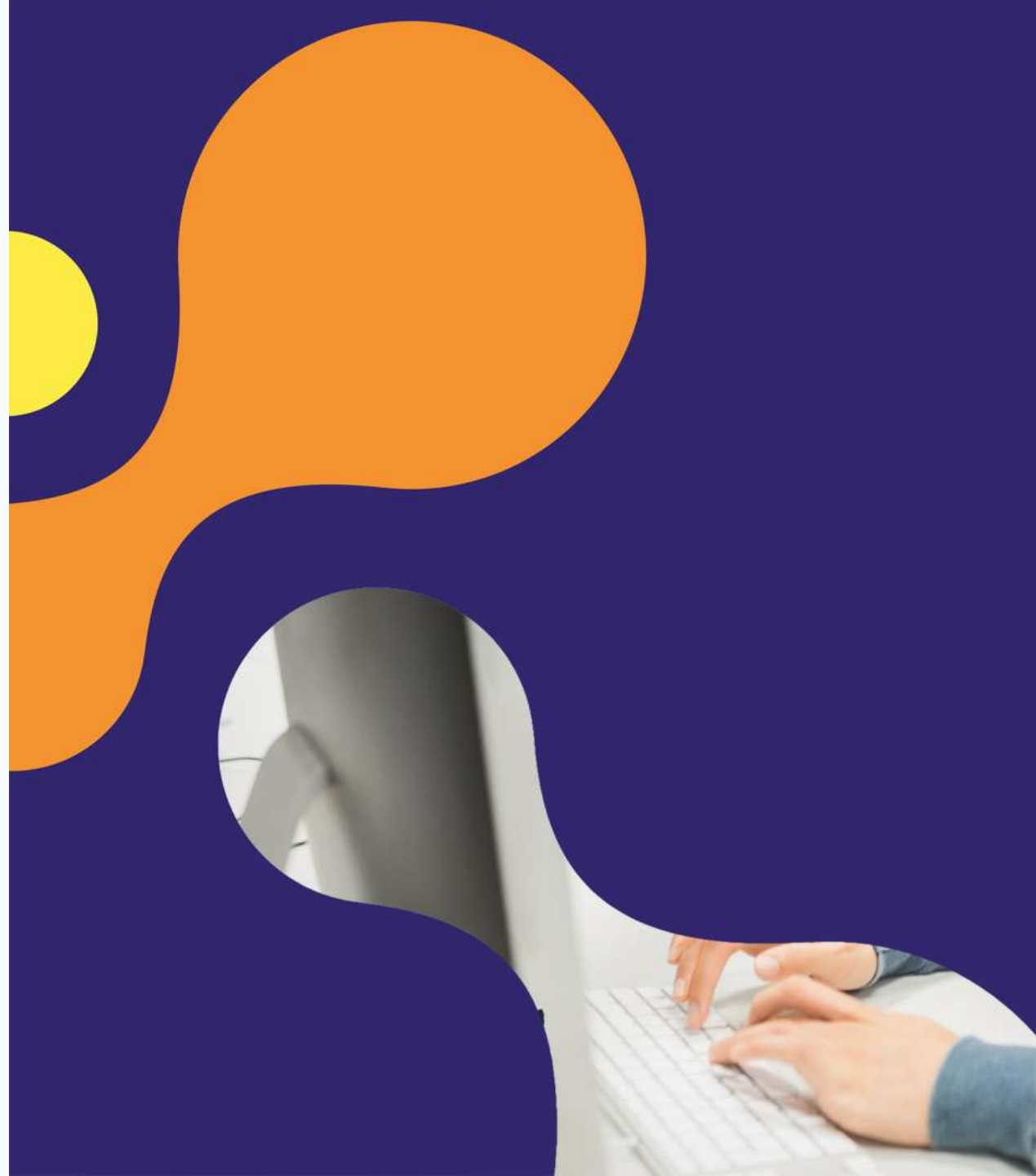


P

Lancement dans la tourmente
du premier appariement
Docteur Juniors en mars 2020!

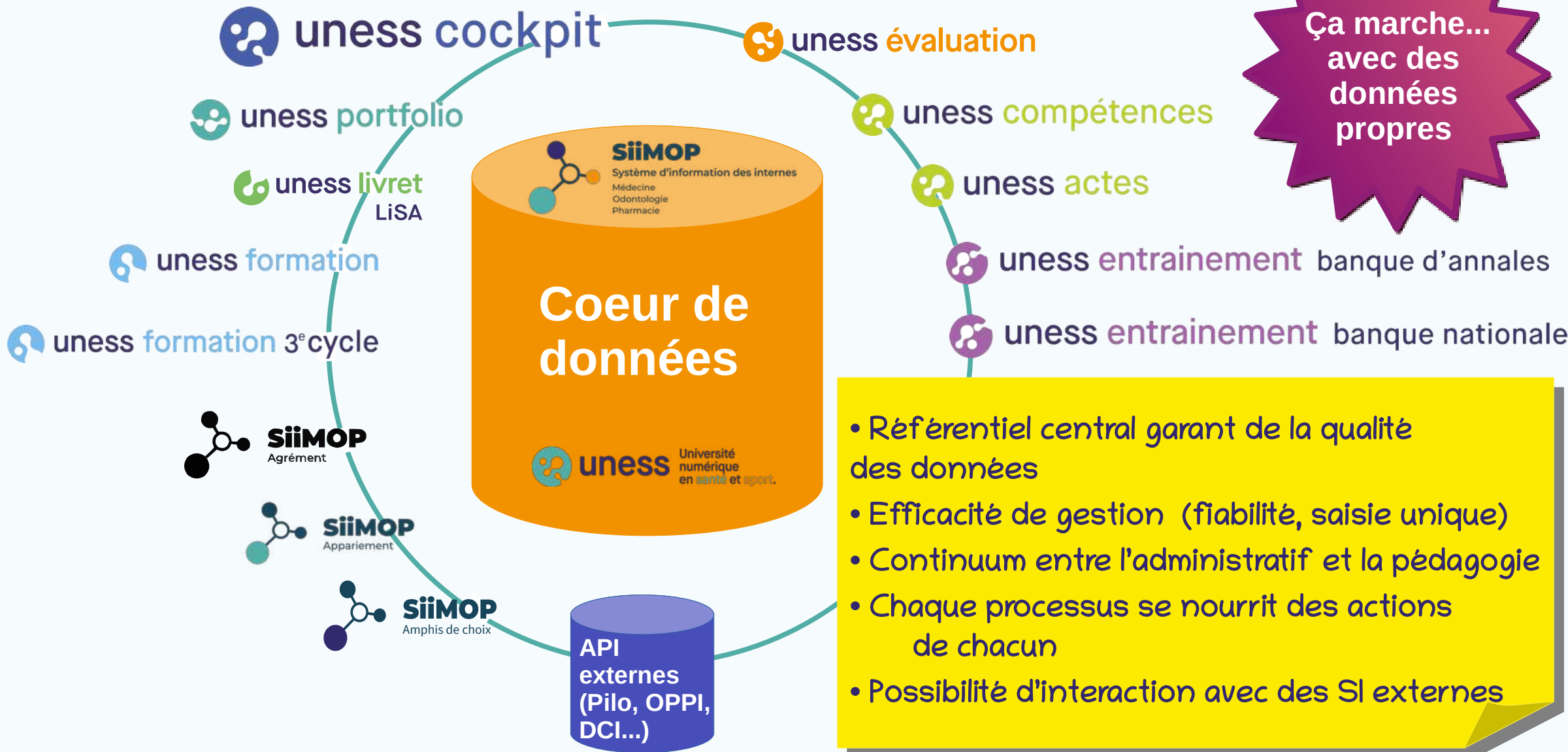
Ça marche mieux
avec une licence
de webservices
à jour...

Des problèmes de qualité de données et avec un historique (IMOtEP)





Base de données unique partagée entre tous les acteurs et tous les cycles



Ça marche...
avec des
données
propres

- Référentiel central garant de la qualité des données
- Efficacité de gestion (fiabilité, saisie unique)
- Continuum entre l'administratif et la pédagogie
- Chaque processus se nourrit des actions de chacun
- Possibilité d'interaction avec des SI externes



Exemple 1 : listes d'appel fausses

1 Actuellement dans le Cockpit, des subdivisions n'ont pas encore leurs stages à jour pour les promos 2023.

Rang	Prénom	Année ECN	Nombre de semestres d'ancienneté	Type de concours	Position au concours	Rang au concours	Nombre de participant au concours
13	Pauline	2023	0	National	0.39	3602	9727
14	Alice	2024	0	National	0.44	3426	7817
15	Diane	2023	0	National	0.44	4126	9727
16	Constance	2024	0	National	0.51	3957	7817
17	Aurelien	2024	0	National	0.53	4157	7817
18	Chloe	2024	0	National	0.58	4559	7817
19	Anais	2023	0	National	0.65	6054	9727
20	Lauria	2024	0	National	0.67	5272	7817
21	Nicolas	2023	0	National	0.69	6424	9727
22	Khadija	2024	0	National	0.74	5776	7817
23	Pauline	2024	0	National	0.74	5814	7817
24	Roxane	2023	0	National	0.75	7008	9727
25	Rayann	2023	0	National	0.78	7294	9727
26	Dyane	2024	0	National	0.78	6129	7817
27	Romain	2023	0	National	0.83	7702	9727
28	Clément	2023	0	National	0.98	9105	9727

Parcours étudiants

Import Export Relevé

Clément

Date de naissance :
Adresse email : bouderbala.clement@gmail.com
UFR : Faculté de Lyon - Médecine - Non Précisée
DES : DES Gériatrie
Phase : DES - Phase socle
Phase prochain semestre : DES - Phase socle
Fiche : [Fiche de Clément](#)

N° INE
N° RPPS : -
Année : ECN-2023
Semestres d'ancienneté : 0
Semestres validés : 0

Aucun parcours n'a été trouvé pour cet étudiant.

2 Les algorithmes de calcul des listes d'appel tournent sur des données fausses.



Exemple 2 : agréments pas à jour

uness cockpit v2024.10.09.0-15.3a844f Etudiants

Mes informations ▾ Stages 3ème cycle ▾ Personnes et fonctions Groupes ▾ Offre de formation

Export Modèle Import

⊗ Données avec erreurs
Les données de mon fichier « démo_interCHU.ods » ne peuvent pas être appliquées car le fichier comporte des lignes de d'activités semestrielles avec des erreurs (voir liste ci-dessous). Il est nécessaire de les corriger (dans votre tableur) puis de recharger le fichier.

Liste des erreurs

Mon fichier « démo_interCHU.ods » contient 1 ligne de données.
Toutes les lignes sont en erreur.

	SEMESTRE	COMMENTAIRE	INTERNE	INTERNE	INTERNE	INTERNE	STAGE	STAGE	STAGE	STAGE	STAGE	STAGE	STAGE	STAGE	STAGE	STAGE	STAGE	STAGE	STAGE
			Numéro étudiant	Numéro INE	Numéro RPPS	Adresse email	Fléchage	Validation	Poste existant	Poste existant	Nouveau poste	Nouveau poste	Nouveau poste	Nouveau poste	Nouveau poste	Nouveau poste	Nouveau poste	Nouveau poste	Nouveau poste
									Numéro	Subdivision	Durée	Type	Agrément	Agrément(s) lié(s)	Spécialité	Phase	Indication		
Mes données	MAI 2025					...c@orange.fr	HORS SUBDIVISION				6	SIMPLE	990003080018		DES-PH	APPRO			
2	Erreur													L'AGRÉMENT n'a pas été trouvé dans SiiMOP (périmètre étendu).					

Numéro d'agrément publié dans l'export national erroné => retour d'erreur sur la demande de création.

L'AGRÉMENT n'a pas été trouvé dans SiiMOP (périmètre étendu).

Si les agréments ne sont pas à jour dans SiiMOP, la création des stages hors-subdivision par les autres subdivisions (interCHU) est impossible.

Retour sur investissement pour des données SiMOP propres



Rang	Prénom	Année ECN	Nombre de semestres d'ancienneté	Type de concours	Nation
1	Aude	2022	4		N
2	Louis	2022	4		N
3	Nicolas	2023	2		N
4	Lucie	2024	0		N
5	Aurelie	2024	0		N
6	Pauline	2024	0		N
7	Pierre	2024	0		N
8	Carmen	2024	0		N
9	Lucas	2024	0		N
10	Mathilde	2024	0		N
	Laetitia	2024	0		N

Relevé de parcours

Marie

uness cockpit

Mes informations

Date de naissance :
N° INE :
N° RPPS :

Subdivision UFR d'affectation :

Formation : MEDECINE R3C 2021
Promotion : CNG 2021 - NA
Concours : 4336

DES : validés
Option :
FST :
Phas :

Semestre : Actifs 0/38

Novembre 2024

Mai 2024

Non évalué

DES - Phase consolidation

Novembre 2023

DES - Phase approfondissement

Validé (gestionnaire)

approfondissement

Mes étudiants ?

Stages 3ème cycle

Personnes et fonctions

Groupes

Offre de formation

Prénom

Année ECN

Spécialité

Subdivision

Phase

Date de naissance :

Adresse email :

DES :

Phase :

Phase consolidation :

Fiche :

Import et Export

Retour

Chargement de spécialité

Situation particulière

Stage normal

Stage normal

Stage normal

Stage normal

Stage normal

Stage normal

Stage normal

En cours

En cours

Validé

Validé

Validé

Validé

Validé

Validé

N° INE :
N° RPPS :
Année :
Semestres d'ancienneté : 6
Semestres réalisés : 6

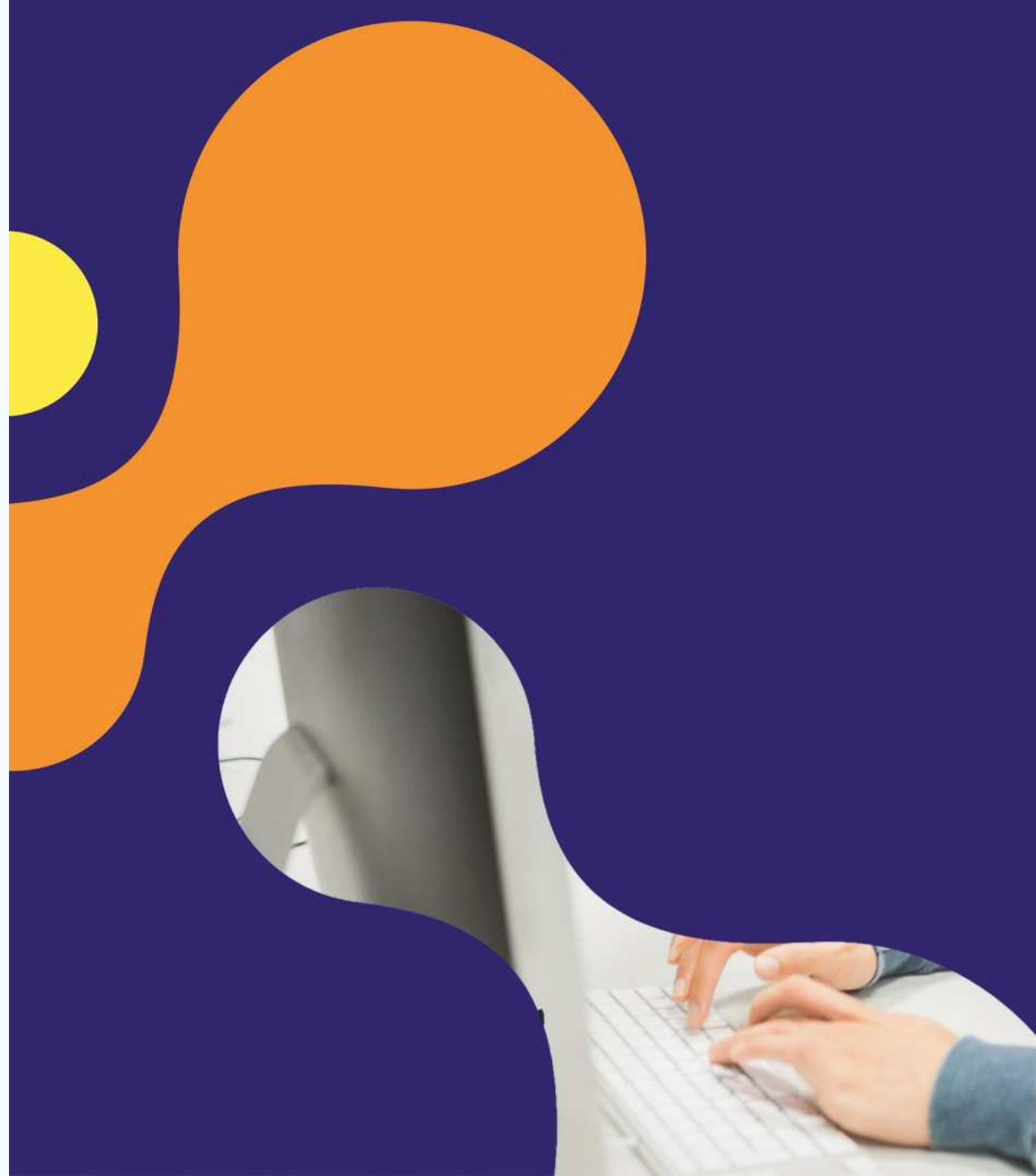
Scolarité (Facultés)



Effort de nettoyage des données après la bascule IMOTEP et au fil de l'eau:

- ✓ base fiable et partagée entre ARS et facultés
- ✓ relevés de stages fiables
- ✓ listes d'appel calculées et fiables
- ✓ suivi du parcours des internes
- ✓ mise en œuvre des processus partagés entre faculté et ARS

Gestion des droits



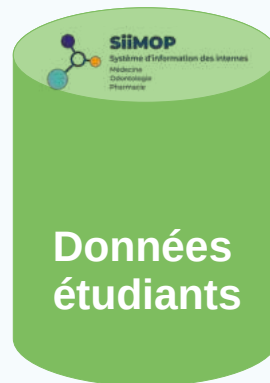



Interactions entre facultés et ARS dans Siimop


 Lecture seule*

 Droits d'écriture*


* Les droits sont modifiables sur simple demande





Écrans: Parcours étudiants,
Mes étudiants, Listes d'appel



Écrans: Parcours étudiants,
Mes étudiants, Listes d'appel





Écrans: Etablissements,
Terrains, Agréments, Postes


Écrans: Etablissements,
Terrains, Agréments, Postes

**Scolarités
(Facultés)**


Écrans: Personnes, Terrains,
Mes étudiants




Écrans: Personnes, Terrains,
Mes étudiants

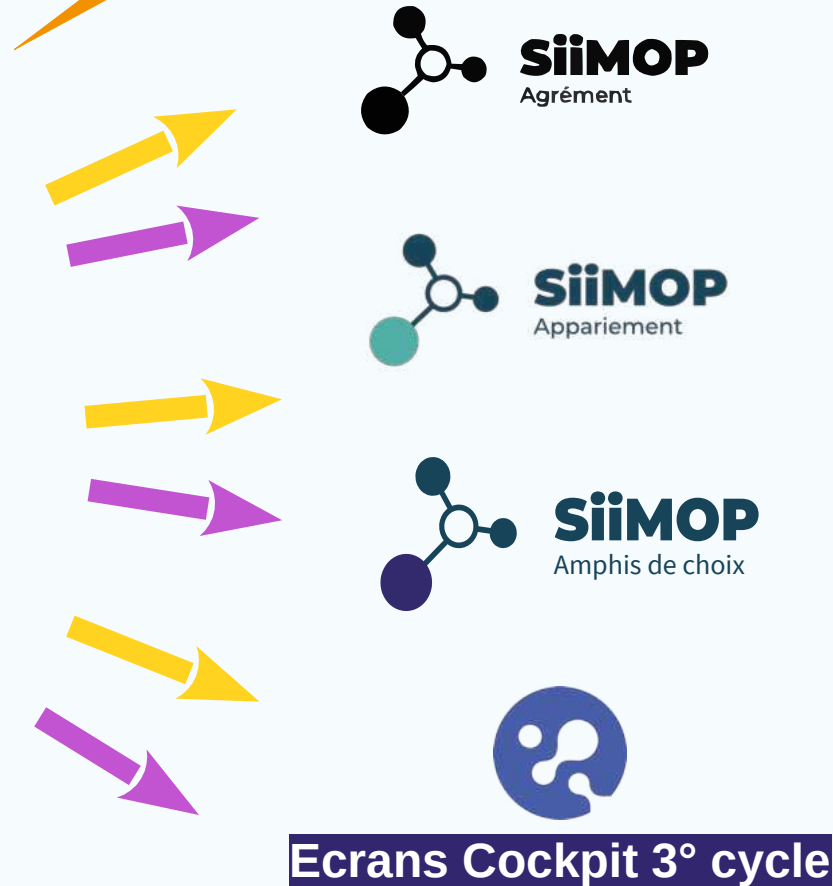


Chantier des fonctions et des droits à mener

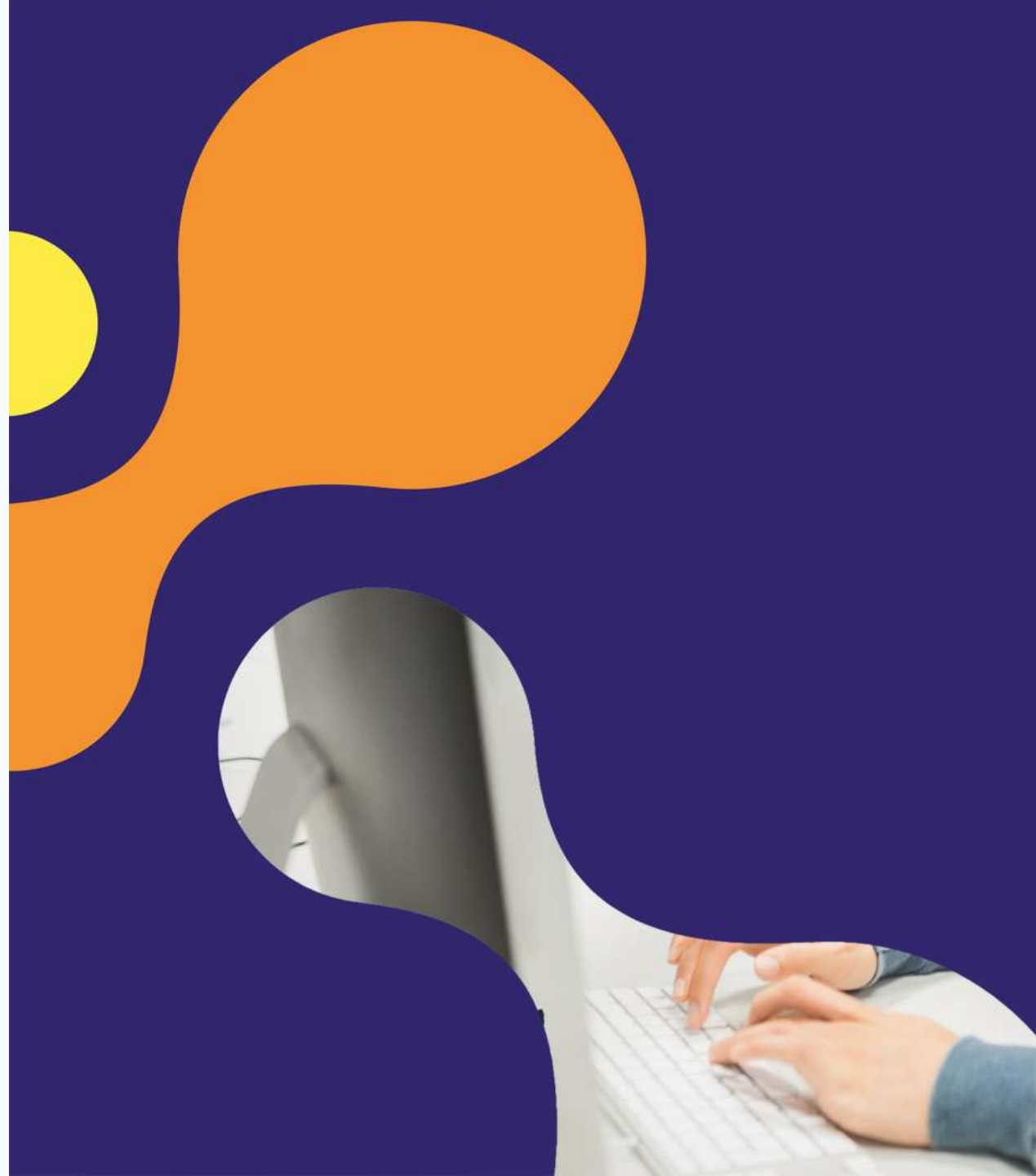
-  Lecture seule
-  Droits d'écriture



Liste des fonctions à retravailler. Droits associés à redéfinir.

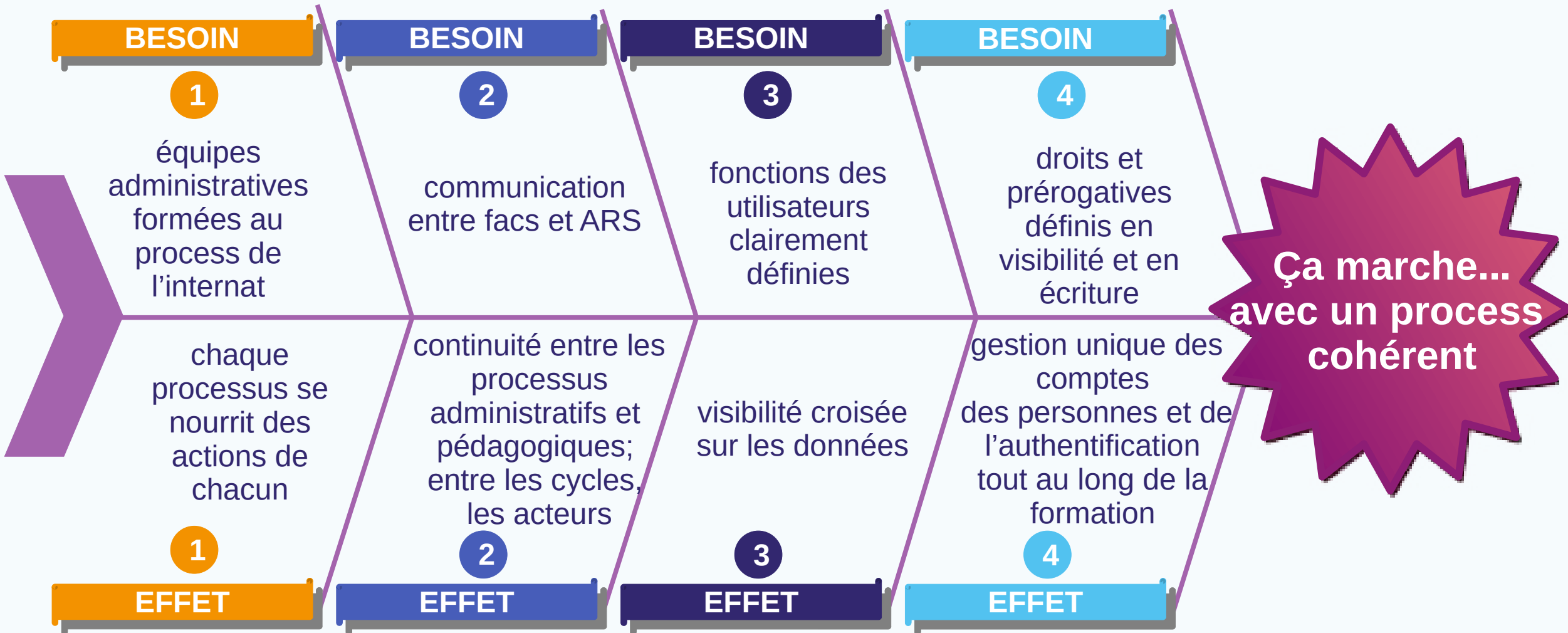


En conclusion...

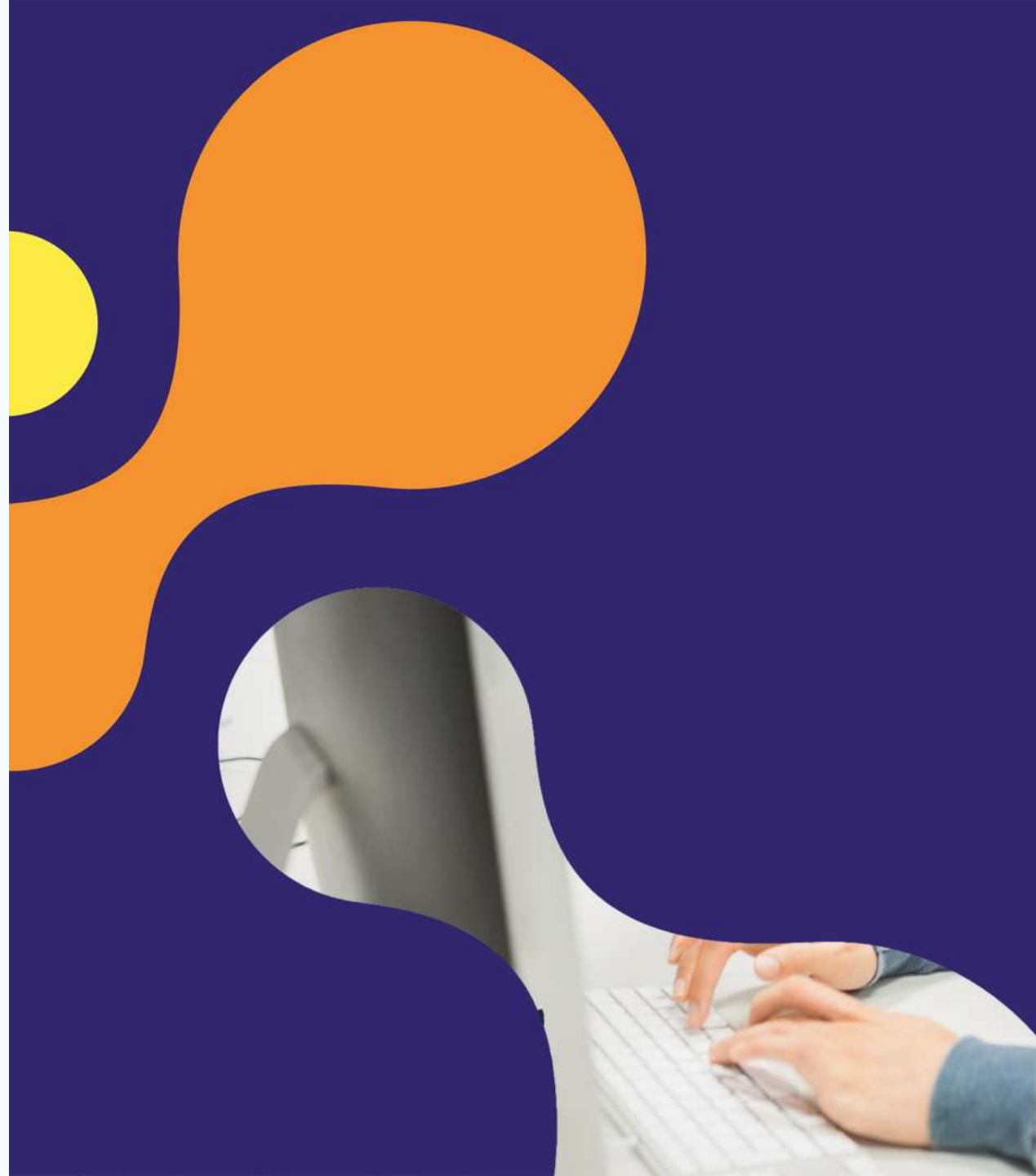




Besoins SiimOP pour que “ça marche”



Le « reste à faire »





Développements à prioriser

- Ajustement des exports; développer l'export des TS
- Pouvoir supprimer des TS et agréments
- Création et modification des agréments par interface graphique
- Refonte de l'écran des agréments pour avoir toutes les capacités de filtrage
- Pouvoir modifier la création d'un RTS ou modifier ses données sur l'écran de modification des TS
- Déclencher la fin de l'agrément en gardant l'historique des RTS
- Calcul des semestres accomplis
- Saisie des stages par l'interface graphique
- Gestion des changements de subdivision des étudiants
- Faire un écran des affectations (tableau standard avec toutes les colonnes des affectations et capacités de filtrage)
- Revoir les fonctions (libellé, répartition) et les droits associés
- Permettre aux coordonnateurs d'ouvrir des postes durant une période donnée par les ARS
- Gérer les statuts des étudiants (actifs, inactifs, archivés, etc)
- Intégration des nouvelles règles du DAR suite à la R2C (13 classements)
+ ajout d'un bouton de simulation
- Ecran pour les RTS (stagiaires affectés, évaluations de stage, agréments)
- Autres besoins?





Merci !